
MODULARNA LETNA KUHINJA

za celo življenje



material **ODPOREN**
na
vremenske razmere

Uporabljeno je samo nerjaveče jeklo 304 razen pulta, ki je iz umetnega kamna

Imamo 3 osnovne elemente, ki so lahko popolnoma samostojni oziroma jih med seboj povezujemo po lastnih željah. V kolikor želimo kotno povezati elemente, dodamo kotni element. Poleg tega so naše kuhinje sestavljive, vsak element je zapakiran v svoji kartonski embalaži, kar pomeni manjše logistične stroške.

modularno



**umetni kamen
(Porcelan)**
debeline 15mm

Delovna površina
obstojna na zunanje
vplive, enostavna za
čiščenje

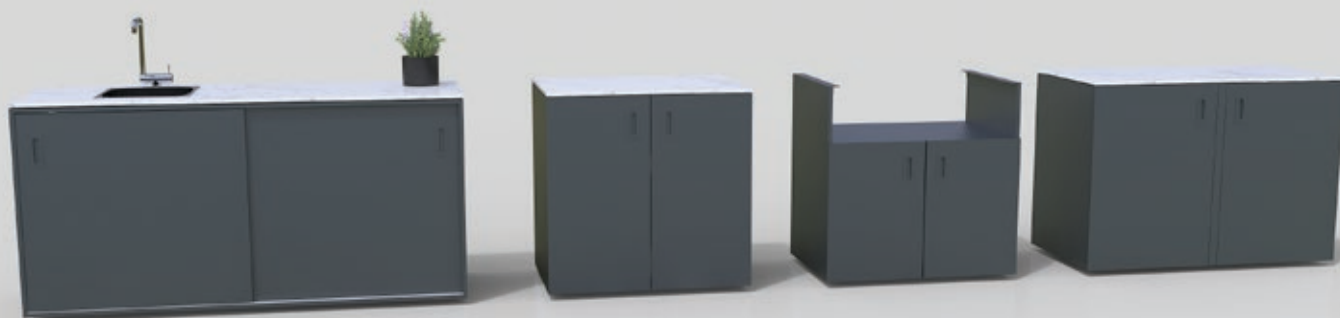
lijak in armatura
primerna za zunanaj

Tako lijak kot armatura sta iz nerjavečega jekla. Armatura ima tudi funkcijo preklopa, da jo lahko poležemo.





sestavni *DELI* K U H I N J E



Modularna sestavljiva kuhinja za celo življenje.

antracit RAL 7016



Narejena iz 100% nerjavečega jekla, prašno barvana.

ameriški oreh

Ko **kuhinja**

postane

IGRA NA PROSTEM.



Osnovni element s koritom

1800 x 634, višina: 920 mm, lesni dekor

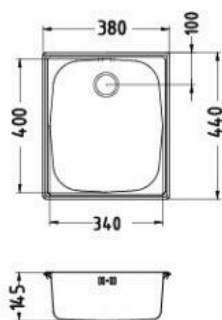
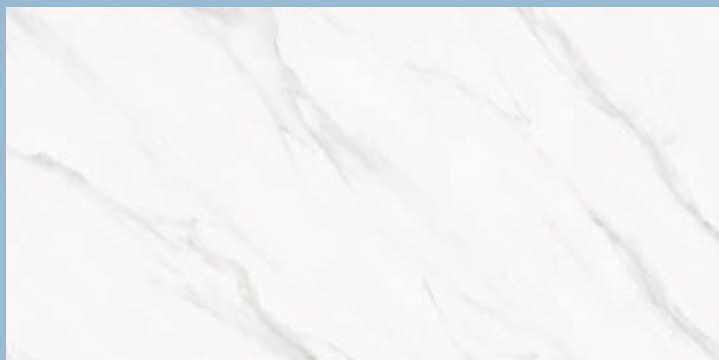
- Drseča vrata z mehkim zapiranjem in skritim ročajem;
- Police iz nerjavečega jekla;
- Lijak in armatura primerna za zunanaj – tako lijak kot armatura sta iz nerjavečega jekla, armatura ima tudi funkcijo preklopa, tako da jo lahko poležemo;
- Zgornji pult iz umetnega kamna (Porcelan) deb.: 15 mm, dekor italijanskega marmorja in je obstojen na zunanje vplive, enostaven za čiščenje;
- Nastavljive nogice iz nerjavečega jekla.



Armatura
100% nerjaveče jeklo

umetni kamen
(Porcelan)

dekor italijanskega marmorja



LIJAK
100% nerjaveče jeklo

Element z vrati

900 x 634, višina: 920 mm, lesni dekor

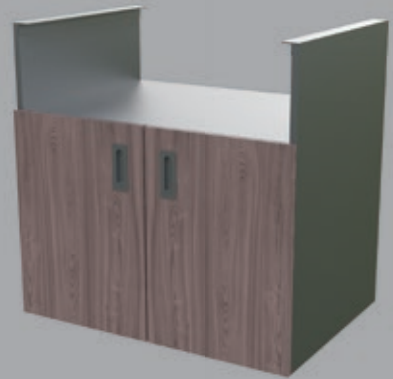
- Vrata na odpiranje - zapiranje s skritim ročajem;
- Polica iz nerjavečega jekla;
- Zgornji pult iz umetnega kamna (Porcelan) deb.: 15 mm, dekor italijanskega marmorja;
- Nastavljive nogice iz nerjavečega jekla.



Element za žar

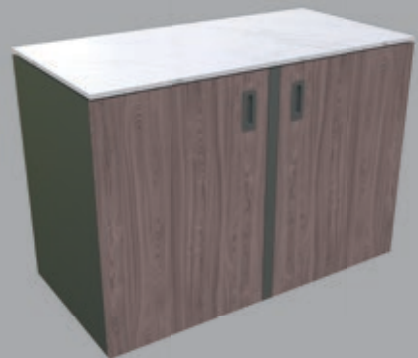
900 x 636, višina: 920 mm, lesni dekor

- Vrata na odpiranje zapiranje s skritim ročajem;
- Na zgornji srednji plošči na zadnji strani so prezračevalne reže in dve odprtini za cev plinske jeklenke, ki je nameščena na dnu elementa;
- Možne vgradne mere za žar 864, 824 ali 804 mm - širina nastavljiva s kotniki, vgradna višina 230 mm;
- Nastavljive nogice iz nerjavečega jekla.



Kotni ali samostojni element

1268 x 634, višina: 920 mm, antracit ali lesni dekor



- Vrata na odpiranje - zapiranje s skritim ročajem;
- Polica iz nerjavečega jekla;
- Zgornji pult iz umetnega kamna deb.: 15 mm, dekor italijanskega marmorja (Porcelan);
- Nastavljive nogice iz nerjavečega jekla.

Osnovni element s koritom

1800 x 634, višina: 920 mm, **antracit**

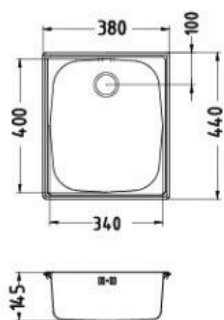
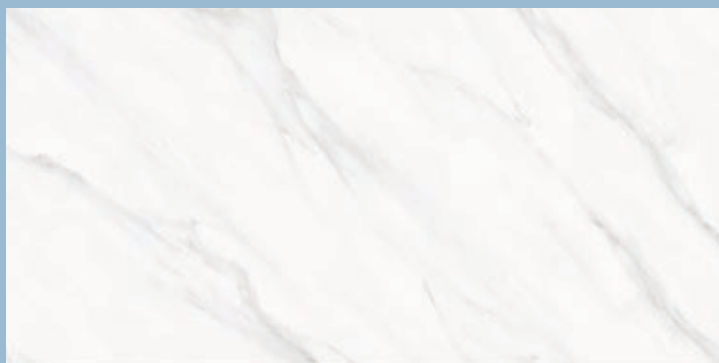
- Drseča vrata z mehkim zapiranjem in skritim ročajem;
- Police iz nerjavečega jekla;
- Lijak in armatura primerna za zunaj – tako lijak kot armatura sta iz nerjavečega jekla, armatura ima tudi funkcijo preklopa, tako da jo lahko poležemo;
- Zgornji pult iz umetnega kamna (Porcelan) deb.: 15 mm, dekor italijanskega marmorja in je obstojen na zunanje vplive, enostaven za čiščenje;
- Nastavljive nogice iz nerjavečega jekla.



Armatura
100% nerjaveče jeklo

umetni kamen
(Porcelan)

dekor italijanskega marmorja



LIJAK
100% nerjaveče jeklo

Element z vrati

900 x 634, višina: 920 mm, **antracit**

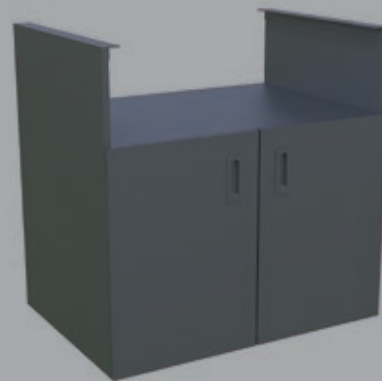
- Vrata na odpiranje - zapiranje s skritim ročajem;
- Polica iz nerjavečega jekla;
- Zgornji pult iz umetnega kamna (Porcelan) deb.: 15 mm, dekor italijanskega marmorja;
- Nastavljive nogice iz nerjavečega jekla.



Element za žar

900 x 634, višina: 920 mm, **antracit**

- Vrata na odpiranje zapiranje s skritim ročajem;
- Na zgornji srednji plošči na zadnji strani so prezračevalne reže in dve odprtini za cev plinske jeklenke, ki je nameščena na dnu elementa;
- Možne vgradne mere za žar 864, 824 ali 804 mm - širina nastavljiva s kotniki, vgradna višina 230 mm;
- Nastavljive nogice iz nerjavečega jekla.



Vgradni žar iz nerjavečega jekla s petimi gorilniki, D855 x G600, V500 mm

- Nerjaveče jeklo;
- Velika primarna kuhalna površina: 810 x 500 mm;
- 1 merilnik temperature;
- 2 porcelanasto emajlirani železni rešetki za kuhanje;
- ročaj nape iz nerjavečega jekla SS 201;
- grelno stojalo iz kromirane žice;
- 5 ščitnikov plamena iz SS 430 nerjavečega jekla;
- 5 glavnih gorilnikov iz SS 201 nerjavečega jekla (10.000 BTU = 2,8kW) vsak;
- skupaj BTU: 50.000 BTU = 14kW na uro vhodnega glavnega gorilnika;
- predal za maščobo iz SS 430 nerjavečega jekla;
- vžig: elektronski.

